



**FIBOX**  
Enclosing innovations



Zeit und Geld sparen  
mit dem neuen  
**Fibox Tempo-Gehäuse**

# FIBOX TEMPO

## Tempo erleichtert den Austausch

Ein Umstieg von alten Gehäusen auf qualitativ hochwertige Fibox-Gehäuse ist jetzt besonders attraktiv, weil die neue Tempo-Produktfamilie nunmehr mit anderen handelsüblichen PVC-Gehäusen vollständig kompatibel ist. Tempo wurde speziell zu dem Zweck entwickelt, Ihre Montagekosten zu reduzieren. Steigen Sie auf Tempo um, denn Tempo zahlt sich aus!



Die Schnellscharniere lassen sich in wenigen Sekunden befestigen - dadurch ergibt sich eine Zeit- und Kostenersparnis. Die Schnellscharniere können auf allen Seiten befestigt werden, sowohl rechts als auch links, oben oder unten. Zu ihrer Befestigung sind keine zusätzlichen Werkzeuge notwendig.

- Alle Abmessungen und Befestigungspunkte sind kompatibel mit handelsüblichen Gehäusen
- Leichte Wandbefestigung dank niedriger Profilsokkelhöhe
- Diverse Wandbefestigungsmöglichkeiten
- Flache Deckel sind geeignet für Aufdrucke, Aufkleber oder zum Einbau von Schaltern
- Umfangreiches Zubehör
- Alle Tempo-Gehäuse sind mit Schnellscharnieren ausgerüstet
- Scharniere und Deckelschrauben = hoher IP-Schutzgrad
- Kabelabdichtungen und Verschlussstopfen gewährleisten zusätzliche Sicherheit



**IP 65, IK 07**  
**Glühdrahtprüfung 650° C**  
**Halogenfrei**  
**RoHS-konform**

### GEHÄUSE

- Großer, flacher Deckel für Aufdrucke Folien
- Grau, RAL 7035
- Grauer oder transparenter Deckel
- Scharniere im Lieferumfang enthalten
- IP 65, IK 07
- Deckel- und Montageplattenschrauben im Lieferumfang enthalten

Innenabmessungen			Außenabmessungen		ABS, Grauer	ABS, Transp.
Gehäuse	Unterteil	Deckel			Deckel	Deckel
177 x 112 x 82	58	24	187 x 122 x 90		TA191209	TA191209T
191 x 153 x 91	67	24	201 x 163 x 98		TA201610	TA201610T
228 x 178 x 100	76	24	240 x 191 x 107		TA241911	TA241911T
278 x 226 x 100	76	24	289 x 239 x 107		TA292411	TA292411T
331 x 278 x 110	86	24	344 x 289 x 117		TA342912	TA342912T



FP 10674



KN 3.9 x 9.5-10 SET



TH T

### TECHNISCHE INFORMATIONEN

EIGENSCHAFTEN	ABS
Schutzart (EN 60529)	IP 65
Schlagfestigkeit (EN 62262)	IK 07
Temperaturbeständigkeit (Kurzzeit)	Celsius -40°...80°C
Temperaturbeständigkeit (Dauergebrauch)	Celsius -40°...60°C
Elektrische Isolation	voll isoliert
Farbton hellgraue Teile	RAL 7035; Lichtgrau
Farbe transparenter PC-Deckel	Transparent
Deckelschrauben	Grau
Deckelschrauben	Polyamid (PA)
Dichtung	PUR
Brandklassifikation	UL 94 HB
Glühdrahttest (IEC 695-2-1)	650°C
Halogenfrei	Ja
Chemische Beständigkeit *	Gut

### APPROBATIONEN

Leergehäuse für Niederspannungs- Schaltgerätekombinationen EN 62208:2003 (50298:1998)

Technische Änderungen vorbehalten.

\*Für weitere Informationen fordern Sie bitte das separate Datenblatt über Rohstoffe an.

### ZUBEHÖR

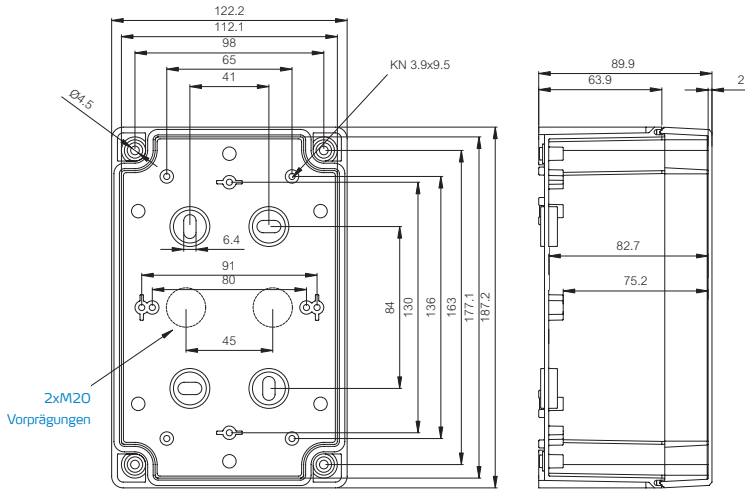
#### Montageplatten & DIN-Schienen

Unterteil- größe	Montageplatte	DIN-Schiene 35 kurz	DIN-Schiene 35 lang
1912	MP 1912	MIV 10	DH-3
2016	MP 2016	DH-3	ARH 2320
2419	MP 2419	EKV 12	DR 210
2924	MP 2924	DR 215	DR 265
3429	MP 3429	ARH 2328	DR 316

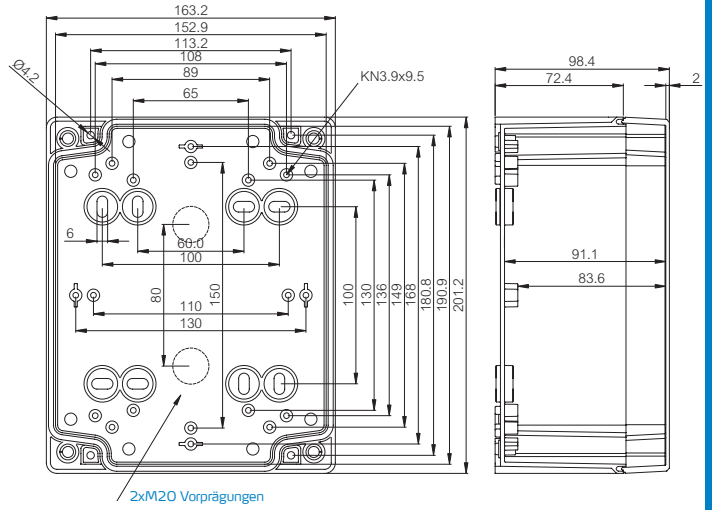
FP 10674	Wandbefestigungslaschen • 2 Stck. inkl. Schrauben
FEP 26150	Blindpfropfen Wandbefestigung
TS H15 SET	Abstandshalter-Set • für Montageplatte M4/15mm, 4 Stck.
TS H30 SET	Abstandshalter-Set • für Montageplatte M4/30mm, 4 Stck.
MBS HH	Deckelschrauben-Set grau • nur Größe 1912
MBS 18020	Deckelschrauben-Set grau
MBS 14552	Flügelkopfschrauben-Set grau • für Deckelschrauben
DPS 14553	Verschlussstopfen-Set grau • für Deckelschrauben
TH T	Scharnier-Set
KN 3.9x9.5-10 SET	Montageschrauben-Set • 10 Stck.
MB 12189	Kondenswasserablauf
MB 10631	Ventilationsöffnung IP 33

## ZEICHNUNGEN

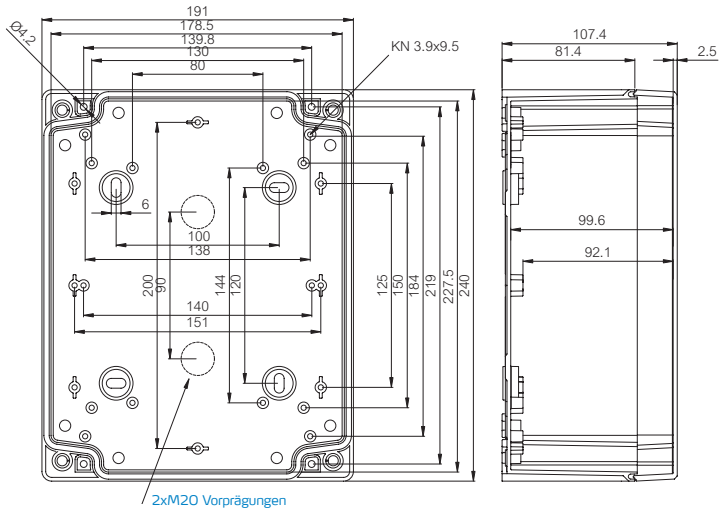
1912



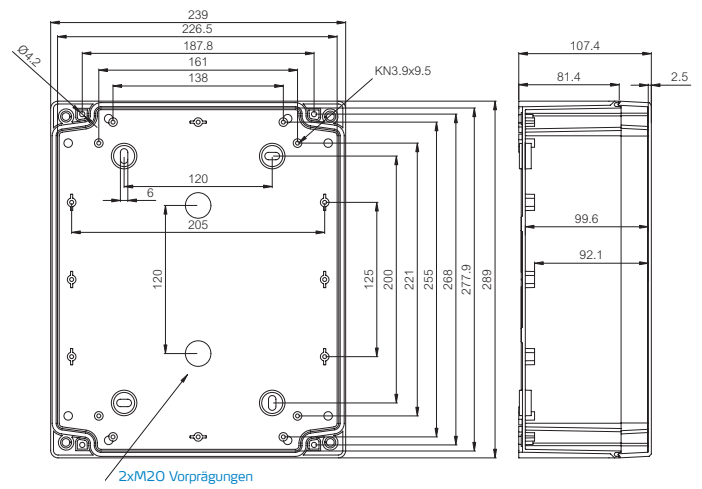
2016



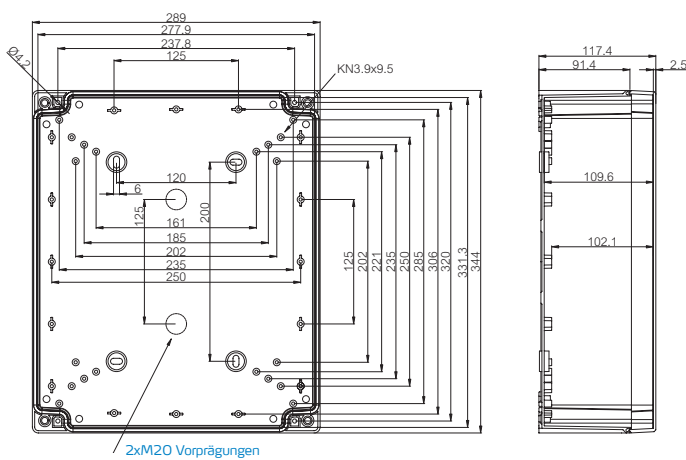
2419



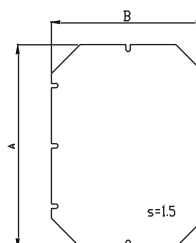
2924



3429



## MONTAGEPLATTEN



Bestell-Symbol

Größe

Bestell-Symbol	Größe
MP 1912	140 x 100
MP 2016	155 x 140
MP 2419	210 x 160
MP 2924	265 x 215
MP 3429	315 x 265

Zusätzlich zu diesen Konstruktionszeichnungen können 2D CAD/CAM-Dateien, 3D-CAD-Dateien und PDF-Produktdatenblätter heruntergeladen werden unter: [www.fibox.de](http://www.fibox.de)

## Fibox Enclosures

### Fibox GmbH

Möllberger Straße 18, D-32602 Vlotho

Tel.: +49 5733 8716-0

Fax: +49 5733 8716-10

info@fibox.de

Fibox, ein finnisches Privatunternehmen, ist weltweit einer der größten Gehäusehersteller und Marktführer im Bereich der Fertigung thermoplastischer Gehäuse, die zum Schutz von elektrischen und elektronischen Komponenten selbst in schwierigsten Umgebungen eingesetzt werden. Fibox-Gehäuse werden in modernen Fertigungsbetrieben in Finnland, Deutschland, China und der Republik Korea hergestellt.

[www.fibox.de](http://www.fibox.de)

### UBER FIBOX

#### MEHR ALS 1000 GEHÄUSEOPTIONEN AUCH FÜR DEN EINSATZ IN ANSPRUCHSVOLLSTEN UMGEBUNGEN

Die Standardgehäuse-Produktpalette von Fibox bietet dem Konstrukteur über 1000 Gehäuseoptionen speziell zum Schutz elektrischer und elektronischer Komponenten selbst in schwierigsten Umgebungen. Fibox-Gehäuse erfüllen die Normvorschriften EN 60529 (IEC 529) und UL50/508. Fast alle Fibox-Gehäuse sind für die Schutzklassen IP 66/IP 67 und NEMA 4X und 6, 6P ausgelegt. Die Leistungsfähigkeit unserer Gehäuse und der Gehäuse-Herstellungsprozess wird von unabhängigen Instituten geprüft und ständig überwacht. Mit über 700 Standard-Zubehörteilen sind Fibox-Gehäuse einfach zu handhaben und äußerst flexibel einsetzbar. Wir bieten Standardlösungen zur Befestigung der Montageplatte und der Frontplatte, zur Unterbringung von Verkabelung und Verdrahtung und zur Belüftung.

#### KUNDENSPEZIFISCHE GEHÄUSE

Zur Erweiterung des Gehäuse-Produktangebots und ihrer jeweiligen Einsatzmöglichkeiten offerieren Fibox eine Reihe von speziellen Servicedienstleistungen, mittels derer kostengünstig kundenspezifische Lösungen für spezielle Anwendungen ausgearbeitet werden können. Die beiden wichtigsten Service-Angebote sind hierbei der maschinelle Bearbeitungsservice und der kundenspezifische Werkzeugdienst. Unsere hochentwickelten CNC-Maschinen fertigen Gehäuse mit Bohrungen, Vorprägungen und Öffnungen gemäß Ihren Spezifikationen.

Auch Lackierungen und Siebdruckverfahren sind möglich. Für sehr umfangreiche OEM-Gehäuseserien bieten austauschbare Werkzeugteile und teilbare Spritzgussformen die kostengünstigste Möglichkeit, jede beliebige Seite eines Gehäuses kundenspezifisch zu verändern. CAD-Zeichnungen von Standardgehäusen können unter [www.fibox.de](http://www.fibox.de) genutzt werden und ermöglichen dem Konstrukteur, die jeweils kostengünstigste kundenspezifische Lösung zu entwickeln.